



METODA BREASTSCAN: PREGLEDI, KI REŠUJEJO ŽIVLJENJA



ANDREJA RAJH, ing. radiologije, specialistka BreastScan diagnostike

Vsako leto obeležujemo rožnati oktober – mesec boja proti raku dojk. Po podatkih iz leta 2011 v Sloveniji za rakom dojke, ki šteje pri ženskah za najbolj pogosto rakavo obolenje, vsako leto zboli več kot 1.100 žensk, stopnja umrljivosti pa je zastrašujoča. Zgodnje odkrivanje boleznij dojk je ena izmed najpomembnejših nalog, s katero se ukvarja sodobna medicina. Cilj je ugotoviti bolezensko stanje dojk, še preden se pojavi tumor.

Bolezni dojk so lahko nerakave (benigne) ali rakave (maligne). Med benigne bolezni dojk uvrščamo bolečine v dojkah, ciste, fibrocistično bolezen dojk, vezivne vozličke, izcedek iz bradavice, okužbe, ginekomastijo in drugo. Med maligne bolezni sodijo različne vrste raka dojke. Rak dojke najpogosteje nastane v mlečnih žlezah in mlečnih vodih (približno 90 %), maščobnem ali vezivnem tkivu, različne vrste raka napredujejo različno hitro. Zgodnje odkrivanje boleznij je bistvenega pomena. Priporoča se zlasti rutinsko mesečno samopregledovanje dojk, vendar to ugotovi bolezen šele, ko je tumor dovolj velik, da ga lahko otipamo. Zato metoda BreastScan prevzema v preventivi vse pomembnejšo vlogo.

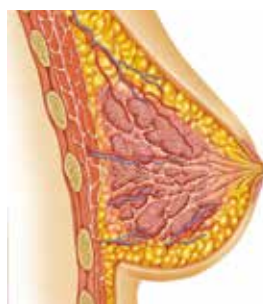
Najpogostejši dejavniki tveganja za raka dojke so:

- starost nad 50 let,
- družinska anamneza,
- predhodne nerakave bolezni dojk,
- prva menstruacija pred 12. letom, menopavza po 55. letu, prva nosečnost po 30. letu ali brez nosečnosti,
- dolgotrajna uporaba hormonskih kontracepcijskih sredstev in/ali nadomestnega zdravljenja z estrogenom.

Znaki, ki lahko kažejo na obolenje raka dojke:

- zatrdlina oziroma oteklina v dojki, ki ne izgine,

- nagubana ali uvlečena koža,
- luskava koža ob prsni bradavici,
- spremenjena oblika dojk ali prsnih bradavic,
- izcedek iz prsne bradavice.



S preventivnimi metodami v povprečju še vedno odkrijemo le okoli 15 % raka dojke (85 % ga odkrijejo ženske same z otipavanjem), kar odraža dejstvo, da tovrstni preventivi ne posvečamo dovolj pozornosti. Zaskrbljujoča je posledično tudi izredno visoka stopnja umrljivosti, v povprečju 25 %, torej vsaka četrta ženska. Nepredstavljaljiv pa je podatek, da za ženske, mlajše od 40 let do nedavnega ni obstajala metoda preventivne diagnostike dojk, z izjemo samopregleda.

Metoda BreastScan temelji na merjenju spremembe temperature na površini, kot tudi v globini tkiva dojke in je s tem edina naprava v svetovnem merilu, ki to zmore (vse ostale merijo le površinsko temperaturo). Rezultati kliničnih preizkusov kažejo bistveno višjo natančnost zgodnjega odkrivanja boleznij dojk (okoli

90 %), v kombinaciji z mamografijo pa celo preko 95 % natančnost. Metoda BreastScan odlično dopolnjuje obstoječe diagnostične metode, ima pa tudi nekaj prednosti v primerjavi z mamografijo, ki je trenutno v svetu najbolj razširjena metoda preventivne diagnostike.

- Mamografija bolezen »vidi« šele z nastankom tumorja. V povprečju je tumor z mamografijo diagnosticiran pri velikosti 1,4 cm, tak pa nastane šele pet do sedem let po začetku boleznij.
- Pri mlajših ženskah (do menopavze) je mamografija slabo pregledna in ni priporočljiva.
- Pri pregledu dojk z mamografijo pride do presije dojk in sevanja, zato se slikanja lahko ponavljajo v redkejših časovnih intervalih.



Preventivni pregledi dojk
z metodo BreastScan

MO-GY Ljubljana, T: 01 561 25 21

MO-GY Maribor, T: 02 470 24 13

MO-GY Nova Gorica, T: 05 300 23 77

E: info@mo-gy.si, W: www.mo-gy.si

Brezplačna številka

080 12 03